

## Überblick



### Branche

Kühltransporte



### Rechtsform

GmbH & Co. KG



### Firmsitz

Großraum  
Westfalen



### Standorte

2



### Mitarbeiter

52



### Umsatz 2021

6,31 MEUR



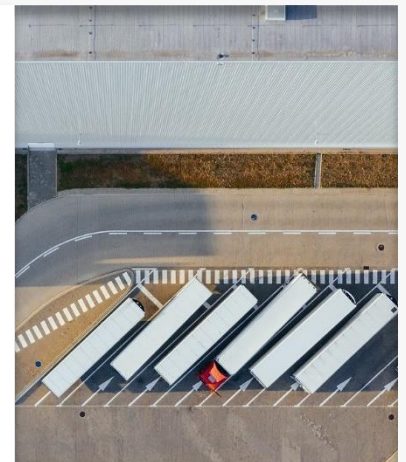
### EBITDA 2021\*

0,8 MEUR



### EBITDA MARGE 2021\*

15,3%



\*bereingt

## Kurzbeschreibung

Die Wurzeln des Familienunternehmens reichen bis in das Jahr 1923 zurück. Seitdem hat sich der Betrieb zu einem etablierten Kontraktlogistiker mit modernem Fuhrpark entwickelt. Das Unternehmen hat sich bereits frühzeitig auf anspruchsvolle Kühltransporte spezialisiert und deckt einen Temperaturbereich von -30 bis +30 Grad ab.

Mit einer modernen LKW-Flotte wird der gesamte Raum 150 km rund um den Hauptsitz des Unternehmens im Großraum Westfalen abgedeckt. Die eigene LKW Flotte umfasst rund 30 Fahrzeuge und wird durch moderne Telematik in der Temperaturführung ergänzt. Die Gesellschaft beschäftigt aktuell 55 Mitarbeiter. Zu den langjährigen Vertragskunden des Unternehmens zählen führende Lebensmittel-Einzelhändler und Unternehmen der Fleischindustrie. Durch die vertrauensbasierten Kundenbeziehungen ist es dem Unternehmen möglich, fixe Touren zu fahren ohne auf den Spotmarkt zurückzugreifen.

Der Betrieb verfügt über eine gut belastbare Profitabilität und konnte einen Umsatz 2021 von 6,31 MEUR erzielen und gleichzeitig ein bereinigtes EBITDA von 0,8 MEUR erwirtschaften. Das Unternehmen hat über die letzten Jahre eine konstante EBITDA-Marge von über 10% erwirtschaftet. Die Corona-Krise hat keinen Effekt auf das Unternehmen.

## Investment Highlights



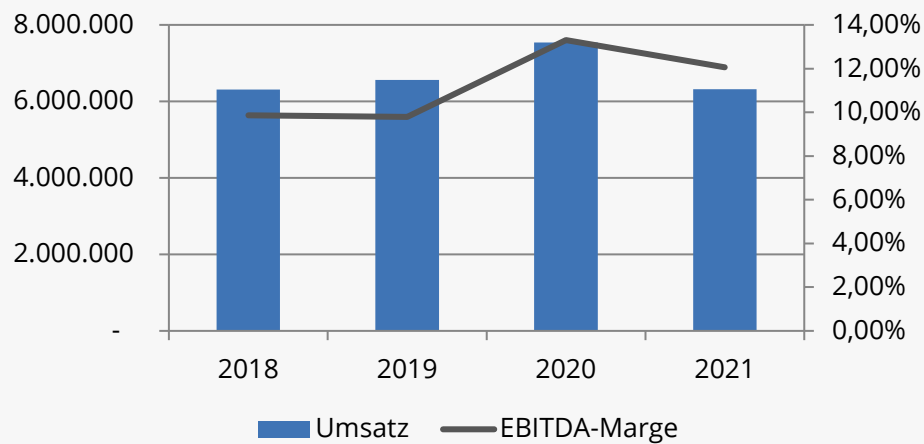
- **Kunden** aus **antizyklischen, soliden Branchen** ohne Konjunkturabhängigkeit oder negative Corona Aus-wirkungen
- **Erfahrene Mitarbeiter** und Ausbildungskompetenzen
- **Langjährige Vertragskunden** mit starker Bindung
- **Moderner Fuhrpark** mit Gas-betriebenen LKW und Telematiklösungen auf dem neuesten Stand

## Wachstumspotential



- **Ausbau der Flotte** mit weiteren Gasfahrzeugen/ eLKW
- Erneute **Verlängerung der bestehenden Verträge**
- **Ausbau der Geschäftsbeziehungen** mit den bestehenden Kunden
- **Skaleneffekte** in Administration und Buchhaltung durch horizontale Integration
- Weitere Skalierung der Unternehmensstruktur

## Geschäftsentwicklung



- Gutes Umsatzwachstum über die letzten Jahre
- Sehr gute Auftragslage für weiterhin starkes Wachstum in 2022
- **EBITDA-Marge** von **über 12%**
- Keine negativen Auswirkungen der Corona-Krise, sondern Umsatzsteigerung im Vergleich zum Vorjahreszeitraum

## Transaktionsdetails

### Transaktionstyp: Verkauf

Der Inhaber möchte seine Nachfolge regeln und die Weiterentwicklung des **Unternehmens durch einen geeigneten neuen Eigentümer sicherstellen.**

Der Inhaber ist bereit, einen Erwerber für eine ausreichend lange Zeit in die betrieblichen Abläufe einzuarbeiten.

### Kaufpreis: Auf Anfrage

**Für den Versand weiterer Unterlagen benötigen wir von Ihnen:**

- + Vertraulichkeitserklärung
- + Interessentenfragebogen
- + Aussagekräftiges Käuferprofil

## Nehmen Sie Kontakt auf:

Für mehr Informationen rufen Sie uns gerne an oder schreiben Sie uns eine E-Mail.

+49 69 348 7978 0    info@covendit.de

### Sie sind selbst Unternehmer und auf der Suche nach einer Nachfolgelösung?

Kontaktieren Sie uns gerne telefonisch oder schreiben Sie eine E-Mail und vereinbaren Sie ein kostenfreies unverbindliches Erstgespräch.

## Ihr Ansprechpartner



Georg Wässa



Bernhard Kluge