

Überblick



Branche

Bau / Handwerk



Rechtsform

GmbH



Firmensitz

Rhein-Neckar



Standorte

1



Mitarbeiter

30



Umsatz 2021

2,1 MEUR



EBITDA 2021

0,3 MEUR



EBITDA MARGE

2021

14%



Kurzbeschreibung

Das Familienunternehmen ist ein Fachbetrieb für die Herstellung von Keramiktellen in individuellen Kleinserien. Kerngeschäft ist die Produktion von Formziegeln wie Dunstrohre, Walmkappen, Solaranschlussziegeln und Ziegel für die Denkmalpflege. In der angegliederten Töpferei werden zudem individuelle Kleinserien handgearbeiteter Keramik angeboten.

Nach 50-jähriger Erfolgsgeschichte wird der Betrieb heute bereits in zweiter Generation geführt und beschäftigt derzeit 30 Mitarbeiter. Die Organisationsstruktur ermöglicht eine schnelle Servicegeschwindigkeit, individuelle Lösungen und den engen Kontakt zu Kunden und Lieferanten. Als etabliertes und inhabergeführtes Unternehmen zeichnet es sich durch einen hohen personalisierten Service und durch seine Branchenexpertise aus. Dabei stehen Qualität, Nachhaltigkeit und Kompetenz im Zentrum der Leitlinien. Das Unternehmen bezieht sämtliche Rohstoffe aus Deutschland. Die Aufträge stammen von langjährigen Bestandskunden und sind ausschließlich im Geschäftskundenbereich.

In den letzten Jahren hat das Unternehmen seine Marktposition kontinuierlich ausgebaut und konnte sowohl Umsatz als auch Profitabilität steigern. Im Jahr 2021 wurde ein Umsatz von 2,1 MEUR bei einem EBITDA von 0,3 MEUR erwirtschaftet.

Investment Highlights



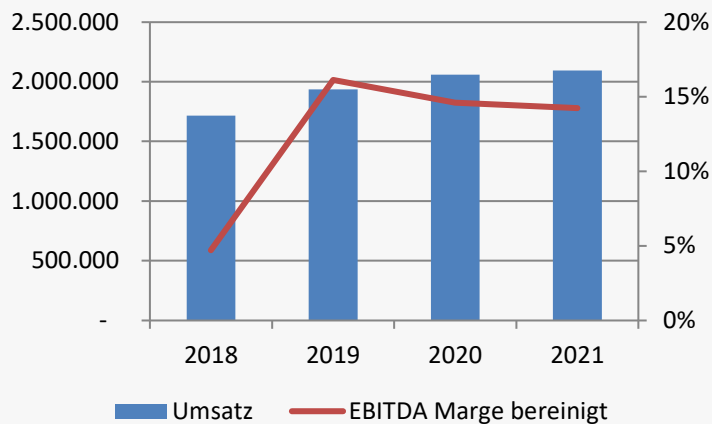
- **Inhabergeführtes Familienunternehmen**
- **Selbstständig operierende** zweite Führungsebene
- **Langjährige Beziehungen** zu Kunden und Lieferanten
- Über **12.000 qm Betriebsgelände** mit **moderner Fertigungshalle**
- **Eigener Modellbau** und **Farbentwicklung**

Wachstumspotential



- **Digitale Geschäftsmodelle** mit Wachstumspotential bereits vorhanden
- **Hohe** überregionale **Bekanntheit** und Empfehlungsquote
- **Attraktives Marktumfeld** hinsichtlich Neubau und Sanierung
- **Ausbau der Vertriebsstrukturen** im Geschäfts- und Privatkundenbereich

Geschäftsentwicklung



- **Positive Umsatzentwicklung** über die letzten Jahre
- Die Corona Pandemie nimmt **keinen Einfluss** auf den Umsatz und die Lieferketten
- konstante **EBITDA-Marge** bei aktuell rund **14,2%**
- Tendenziell **sinkende Kostenquoten** dank Effizienzsteigerung und Skalierung

Transaktionsdetails

Transaktionstyp: Verkauf

Der Inhaber möchte seine Nachfolge regeln und die Weiterentwicklung des **Unternehmens durch einen geeigneten neuen Eigentümer sicherstellen.**

Der Inhaber ist bereit, einen **Erwerber** für eine ausreichend lange Zeit **in die betrieblichen Abläufe einzuarbeiten.**

Kaufpreis: Auf Anfrage

Für den Versand weiterer Unterlagen benötigen wir von Ihnen:

- + Vertraulichkeitserklärung
- + Interessentenfragebogen
- + Aussagekräftiges Käuferprofil

Nehmen Sie Kontakt auf:

Für mehr Informationen rufen Sie uns gerne an oder schreiben Sie uns eine E-Mail.

☎ +49 69 348 7978 0 ✉ info@covendit.de

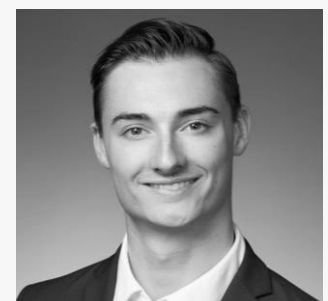
Sie sind selbst Unternehmer und auf der Suche nach einer Nachfolgelösung?

Kontaktieren Sie uns gerne telefonisch oder schreiben Sie eine E-Mail und vereinbaren Sie ein kostenfreies unverbindliches Erstgespräch.

Ihr Ansprechpartner



Georg Wässa



Leon Pfeifer