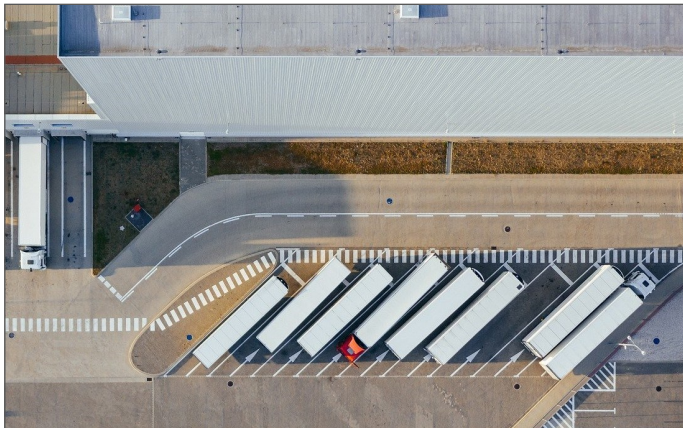


## Spedition für Kühltransporte (C188)

Die Wurzeln des Familienunternehmens reichen bis in das Jahr 1923 zurück. Seitdem hat sich der Betrieb zu einem etablierten Kontraktlogistiker mit modernem Fuhrpark entwickelt. Das Unternehmen hat sich bereits frühzeitig auf anspruchsvolle Kühltransporte spezialisiert und deckt einen Temperaturbereich von -30 bis +30 Grad ab. Mit einer modernen LKW-Flotte wird der gesamte Raum 150 km rund um den Hauptsitz des Unternehmens im Großraum Westfalen abgedeckt. Die eigene LKW Flotte umfasst rund 30 Fahrzeuge und wird durch moderne Telematik in der Temperaturführung ergänzt. Die Gesellschaft beschäftigt aktuell 55 Mitarbeiter. Zu den langjährigen Vertragskunden des Unternehmens zählen führende Lebensmittel-Einzelhändler und Unternehmen der Fleischindustrie. Durch die vertrauensbasierten Kundenbeziehungen ist es dem Unternehmen möglich, fixe Touren zu fahren ohne auf den Spotmarkt zurückzugreifen.

Der Betrieb verfügt über eine gut belastbare Profitabilität und konnte seinen Umsatz 2020 auf 7,5 MEUR steigern und gleichzeitig ein EBITDA von 754 TEUR erwirtschaften. Das Unternehmen hat über die letzten Jahre eine konstante EBITDA-Marge von über 10% erwirtschaftet. Die Corona-Krise hat keinen Effekt auf das Unternehmen.



Umsatz 2020	7,5 MEUR
EBITDA (bereinigt)	754 TEUR
EBITDA-Marge (bereinigt)	10,05 %
Mitarbeiter	55
Standorte	2
Rechtsform	GmbH & Co. KG

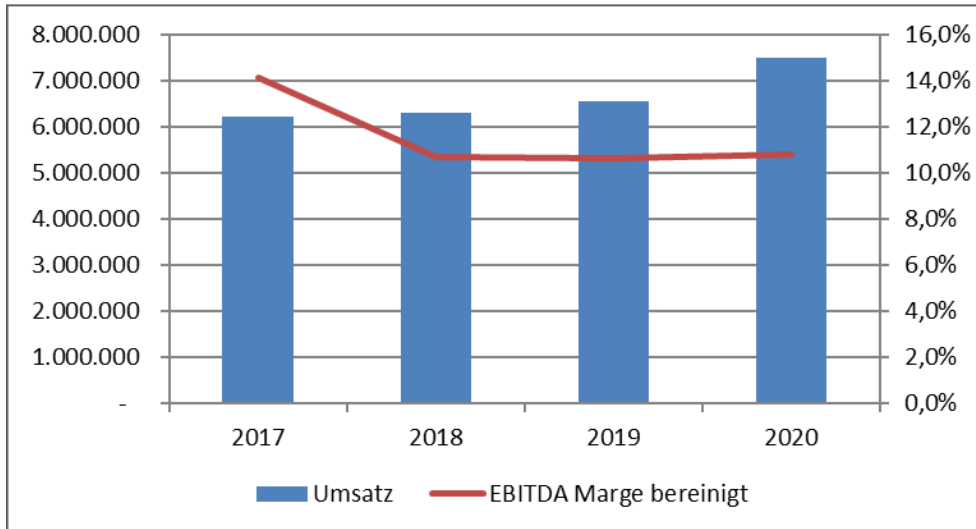
### Stärken:

- Kunden aus antizyklischen, soliden Branchen ohne Konjunkturabhängigkeit oder negative Corona Auswirkungen
- Erfahrene Mitarbeiter und Ausbildungskompetenzen
- Langjährige Vertragskunden mit starker Bindung
- Moderner Fuhrpark mit Gas-betriebenen LKW und Telematiklösungen auf dem neuesten Stand

### Chancen:

- Ausbau der Flotte mit weiteren Gasfahrzeugen/ eLKW
- Erneute Verlängerung der bestehenden Verträge
- Ausbau der Geschäftsbeziehungen mit den bestehenden Kunden
- Skaleneffekte in Administration und Buchhaltung durch horizontale Integration
- Weitere Skalierung der Unternehmensstruktur

## Spedition für Kühltransporte (C188)



- Konstantes Umsatzwachstum über die letzten Jahre
- Sehr gute Auftragslage für weiterhin starkes Wachstum in 2021
- Bereinigte EBITDA-Marge von über 10%
- Keine negativen Auswirkungen der Corona-Krise, sondern Umsatzsteigerung im Vergleich zum Vorjahreszeitraum

### Weitere Informationen:

Der Inhaber, der als Geschäftsführender Gesellschafter tätig ist, sucht aus Gründen der Altersnachfolge einen geeigneten Käufer, der das Unternehmen auch strategisch weiterentwickelt.

Der Geschäftsführer ist bereit, einen Erwerber für eine ausreichend lange Zeit in die betrieblichen Abläufe einzuarbeiten.

Für den Versand weiterer Unterlagen benötigen wir von Ihnen:

- ✓ Vertraulichkeitserklärung
- ✓ Interessentenfragebogen
- ✓ Aussagekräftiges Käuferprofil

### Nehmen Sie Kontakt auf:

Für mehr Informationen rufen Sie uns gerne an oder schreiben Sie uns eine E-Mail.

**T: +49 69 348 7978 0**

**E-Mail: info@covendit.de**



**Georg Wässa**



**Bernhard Kluge**

### Sie sind selbst Unternehmer und auf der Suche nach einer Nachfolgelösung?

Kontaktieren Sie uns gerne telefonisch oder schreiben Sie eine E-Mail und vereinbaren Sie ein kostenfreies unverbindliches Erstgespräch.