

## Überblick



**Branche**  
Logistik



**Rechtsform**  
GmbH



**Firmsitz**  
Südwest-  
deutschland



**Standorte**  
2



**Mitarbeiter**  
37



**Umsatz 2024\***  
11,66 MEUR

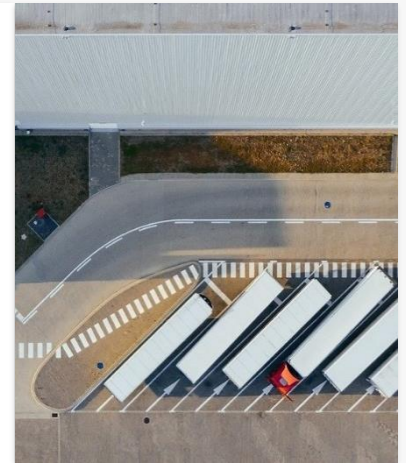


**EBITDA 2024\***  
1,73 MEUR



**EBITDA-Marge '24\***  
14,81%

\*Prognose basiert auf 09/2024 BWA



## Kurzbeschreibung

Das Unternehmen ist ein führender Anbieter von Logistik- und Transportdienstleistungen mit Sitz in Südwestdeutschland. Es hat sich auf den nationalen und internationalen Güterverkehr mit Fokus auf Kunden der Lebensmittelindustrie spezialisiert und ist besonders im Bereich Komplettladungen für zentrale Logistikstandorte stark vertreten.

Zu den weiteren Kompetenzen zählen termingebundene Verladungen, europaweite Sonder- und Kurierfahrten sowie professionelle Projektlogistik für komplexe Anforderungen, inklusive Schwerlast- und Übergrößentransporte. Mit einer modernen Flotte und einem erfahrenen Team realisiert das Unternehmen jährlich über 10.000 Transporte für namhafte Kunden aus verschiedenen Branchen.

Das Unternehmen verzeichnet ein stabiles Umsatzwachstum mit zuletzt 11,66 MEUR Umsatz und erzielte dabei eine EBITDA-Marge von knapp 15%. Für 2025 wurde bereits ein neuer Großkunde mit über 2,5 MEUR Umsatzvolumen gewonnen.

## Investment Highlights



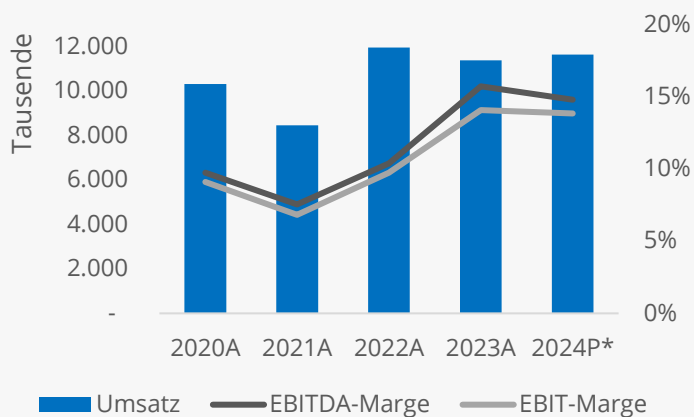
- Erfahrenes und spezialisiertes Team
- Langjährige Beziehungen zu führenden Kunden
- Moderne Flotte und Infrastruktur für effiziente Logistik
- Hohe Flexibilität und schnelle Reaktionsfähigkeit bei Sonderanforderungen
- Stabiles Umsatzwachstum und überdurchschnittliche EBITDA-Marge

## Wachstumspotential



- Steigender Bedarf an Lieferungen und Logistiklösungen
- Erweiterung des Dienstleistungsportfolios auf andere Branchen oder Diversifizierung innerhalb der Kundenbranchen
- Stärkere Digitalisierung von Prozessen

## Geschäftsentwicklung



\*Prognose basiert auf 09/2024 BWA

- Im Jahr 2024 konnte ein Umsatz in Höhe von 11,66 MEUR mit einer EBITDA-Marge von knapp 15% erzielt werden
- Der Umsatzrückgang 2021 resultierte aus der Abhängigkeit von einem Großkunden, dessen temporärer Auftragsrückgang anschließend die strategische Diversifizierung des Kundenportfolios anstieß
- Positiver Ausblick für 2025: Neukunde mit 2,5 MEUR Umsatz p.a. gewonnen

## Transaktionsdetails

### Transaktionstyp: Verkauf

Die Gesellschafter beabsichtigen die Veräußerung von bis zu 100% ihrer Gesellschaftsanteile.

Nach dem Eigentümerwechsel sind die Inhaber bereit, für einen gemeinsam zu definierenden Zeitraum im Unternehmen mitzuwirken.

### Weitere Schritte

#### Für den Versand weiterer Unterlagen benötigen wir von Ihnen:

- + Vertraulichkeitserklärung
- + Interessentenfragebogen
- + Aussagekräftiges Käuferprofil

## Nehmen Sie Kontakt auf

Für mehr Informationen rufen Sie uns gerne an oder schreiben Sie uns eine E-Mail.

+49 69 348 7978 0 info@covendit.de

### Sie sind selbst Unternehmer und auf der Suche nach einer Nachfolgelösung?

Kontaktieren Sie uns gerne telefonisch oder schreiben Sie eine E-Mail und vereinbaren Sie ein kostenfreies unverbindliches Erstgespräch.

## Ihre Ansprechpartner



Georg Wässa



Bernhard Kluge