

Überblick



Branche
IT



Rechtsform
GmbH



Firmensitz
Süd/Ost
Deutschland



Standorte
2



Mitarbeiter
12



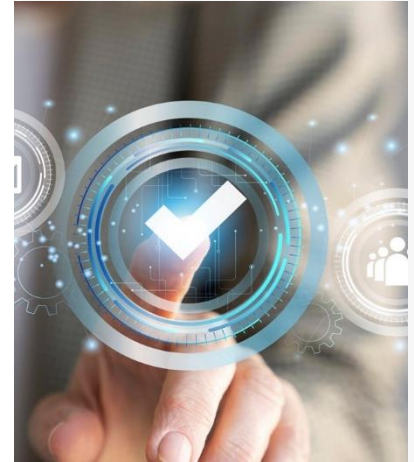
Umsatz 2023
4,8 MEUR



EBITDA 2023
1,0 MEUR



EBITDA-Marge
21%



Kurzbeschreibung

Der Softwareentwickler wurde 1991 gegründet und **bietet** seinen Kunden **Softwareentwicklung und -lösungen** mit technischer Beratung, **Implementierung von Software** sowie **Betreuung** und **Weiterentwicklung** an. Das Unternehmen bedient einen breiten Kundenstamm von über 300 Unternehmen in der DACH-Region, welche sowohl **DAX-Unternehmen** als auch **mittelständische Firmen** umfassen. Die **Top-10 Kunden** werden durchschnittlich **fast 20 Jahre** betreut und stehen für 65% des Umsatzes. Zusätzlich werden **20% des Umsatzes** durch Lizenz- und Wartungsverträge generiert (**recurring**).

Außerdem ist das Unternehmen ein langjähriger **Partner** von weltweit führenden Unternehmen aus dem Bereich **Datenbankmanagementsysteme und Entwicklungsumgebungen**. Abgerundet wird das Angebot durch ein umfassendes **Seminarangebot** zu Softwareprodukten und -features sowie Ausbildungsthemen.

Das Unternehmen hat einen Standort in Süddeutschland und in Ostdeutschland und beschäftigt derzeit **12 hochqualifizierte Software Entwickler und IT-Berater**.

Im **Geschäftsjahr 2023** erreichte das Unternehmen einen **Umsatz von 4,80 MEUR** und ein **EBITDA von 1,0 MEUR**, was einer herausragenden **EBITDA-Marge** von **21%** entspricht. 2024 wird etwas schwächer ausfallen.

Investment Highlights



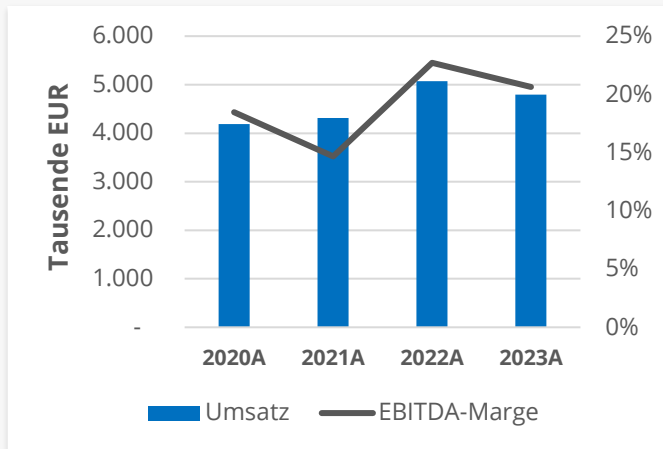
- Anspruchsvolle Softwareentwicklung sowie ergänzende Dienstleistungen wie Lizenzservice, Beratung und Seminare
- Etablierte „Marke“ seit den 90er Jahren
- Langjährige Kunden (**65% recurring revenues**)
- Wiederkehrende Umsätze Lizenzen und Wartung (**20% recurring revenues**)
- Hochqualifizierte Mitarbeiter und hohe technologische Expertise

Wachstumspotential



- Teilnahme an mehr Ausschreibungen, Wartung und Betreuung anderer Software
- „Migrationsprojekte“ – Austausch der Datenhaltung, Implementierung Mehrschichtenmodell, alternative Frontend-Technologien
- AI gestützte Migration (Sprachmodell)
- Eigene Produktentwicklung und -vermarktung bereits erfolgt und replizierbar

Geschäftsentwicklung



- **Robustes Umsatzwachstum** über die letzten Jahre
- **Starke EBITDA-Marge** zwischen 15 und 20%
- Stabile und prognostizierbare Umsätze durch langjährige Kundenbeziehungen
- Schwächeres 2024 aufgrund Projektverschiebung, aber stabile Aussicht auf 2025

Transaktionsdetails

Transaktionstyp: Verkauf

Der Inhaber möchte aus Altersgründen seine Nachfolge regeln. Im Rahmen eines Share Deals sollen bis zu 100% der Geschäftsanteile veräußert werden

Der Inhaber selber ist seit längerem nicht mehr aktiv im Unternehmen tätig. Im Unternehmen steht eine Managementebene zur erfolgreichen Fortführung der Geschäfte bereit.

Nächste Schritte:

Für den Versand weiterer Unterlagen benötigen wir von Ihnen:

- + Vertraulichkeitserklärung
- + Interessentenfragebogen
- + Aussagekräftiges Käuferprofil

Nehmen Sie Kontakt auf

Für mehr Informationen rufen Sie uns gerne an oder schreiben Sie uns eine E-Mail.

+49 69 348 7978 0 info@covendit.de

Sie sind selbst Unternehmer und auf der Suche nach einer Nachfolgelösung?

Kontaktieren Sie uns gerne telefonisch oder schreiben Sie eine E-Mail und vereinbaren Sie ein kostenfreies unverbindliches Erstgespräch.

Ihre Ansprechpartner



Bernhard Kluge



Severin Lutz