

Überblick



Branche

Fahrzeugbau,
OEM



Rechtsform

GmbH/GmbH &
Co. KG



Firmensitz

Süddeutschland



Standorte

1



Mitarbeiter

76



Umsatz 2023*

15,6 MEUR



Umsatz CAGR '18-'23

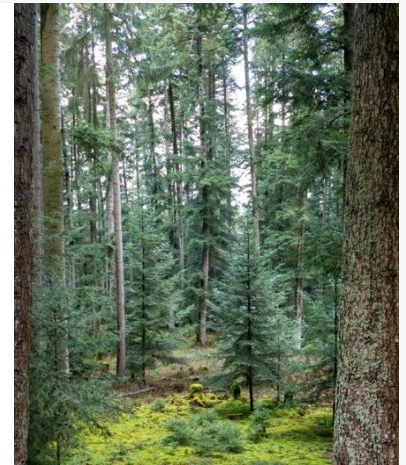
3,5%



EBITDA 2023*

622 TEUR

*Zahlen GJ 2023 beruhen auf Dezember BWA



Kurzbeschreibung

Das Unternehmen ist seit über 50 Jahren als Entwickler und Produzent in der Fahrzeugbau- und Forstmaschinenbranche tätig. Im letzten Jahrzehnt hat sich das Unternehmen vor allem auf die Weiterentwicklung und Produktion der eigenen Spezialforstmaschinen fokussiert.

Am Betriebsstandort sind derzeit 76 qualifizierte Mitarbeiter aktiv. Neben der Verwaltung und dem internen Engineering-Team sind die meisten Mitarbeiter in der Produktion beschäftigt. Dabei ist das Unternehmen sowohl im Qualitätsmanagement als auch im Schweißfachbetrieb DIN-zertifiziert.

Die Forstmaschinen werden neben dem Direktvertrieb durch Regionalpartner in zwölf Ländern angeboten. Des Weiteren ist ein Lizenzierungsmodell für die Produktion und den Vertrieb mittels außereuropäischer Partner in der Vorbereitung.

Durch die wohlüberlegte Standardisierung der Produktpalette können Maschinen schnell an regional verschiedene Anforderungen angepasst werden, was die Grundlage für weitere geografische Expansion darstellt.

Nach einem durchschnittlichen Umsatzwachstum von 3,5% p.a. in den letzten 6 Jahren generierte das Unternehmen im GJ 2023 einen Umsatz von 15,6 MEUR. Dabei zeigte das abgeschlossene Geschäftsjahr eine deutliche Margensteigerung gegenüber den Vorjahren.

Investment Highlights



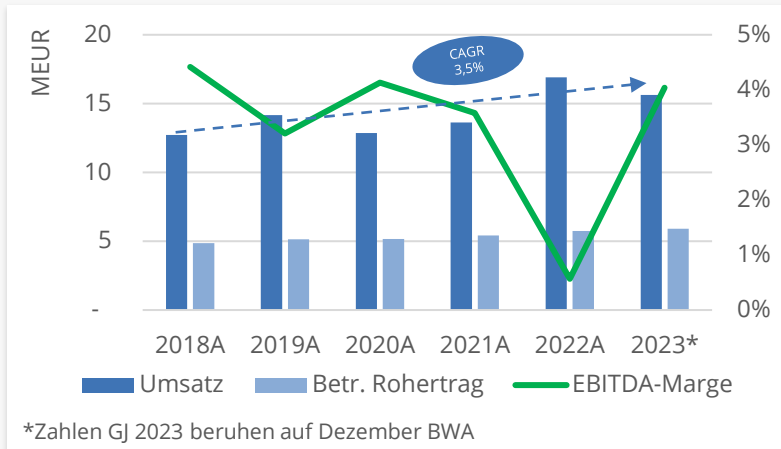
- Firmeninterne **Expertise** bezüglich **Entwicklung und Konstruktion**
- Erfahrenes und **eingespieltes Team**
- **DIN-Zertifizierungen** im **Qualitätsmanagement** und **Schweißfachbetrieb**
- **Starkes Netzwerk** zu Vertriebspartnern und Industriekunden

Wachstumspotential



- **Geografische Expansion** durch Anpassung der standardisierten Produktpalette an regionale Anforderungen
- Heben von **Einkaufssynergien** bei Übernahme durch strategischen Käufer
- Aktuell Ein-Schicht-Betrieb, **flexible Kapazitätserweiterung** möglich
- Aufbau eines **Partnernetzwerks** basierend auf **Produktionslizenzen**

Geschäftsentwicklung



- **Positive Umsatzentwicklung** von 2018 bis 2023 mit CAGR von 3,5%
- Betrieblicher **Rohrertrag** von über **5,9 MEUR**
- Positiver **Ausblick und Entwicklung** in den folgenden **Geschäftsjahren**

Transaktionsdetails

Transaktionstyp: Verkauf

Der Inhaber sucht für die Weiterentwicklung des Unternehmens einen strategischen Partner / Käufer.

Auch nach dem Eigentümerwechsel ist der Inhaber bereit, weiterhin die **Geschäftsführung** zu übernehmen oder in einer **anderen Rolle** für das Unternehmen tätig zu sein.

Nächste Schritte

Für den Versand weiterer Unterlagen benötigen wir von Ihnen:

- + Vertraulichkeitserklärung
- + Interessentenfragebogen
- + Aussagekräftiges Käuferprofil

Nehmen Sie Kontakt auf

Für mehr Informationen rufen Sie uns gerne an oder schreiben Sie uns eine E-Mail.

+49 69 348 7978 0 info@covendit.de

Sie sind selbst Unternehmer und auf der Suche nach einer Nachfolgelösung?

Kontaktieren Sie uns gerne telefonisch oder schreiben Sie eine E-Mail und vereinbaren Sie ein kostenfreies unverbindliches Erstgespräch.

Ihre Ansprechpartner



Severin Lutz



Bernhard Kluge